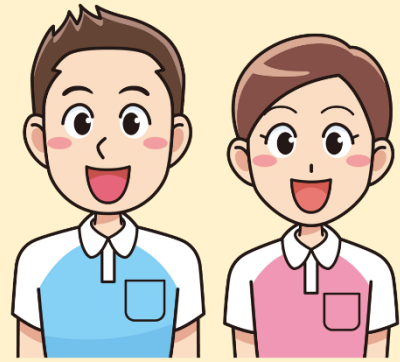


介護職員 初任者研修



参 加 者 募 集

受講料 60,000円
※昼食代、テキスト代含む

定員	12名(全日受講可能な方)
研修期間	平成30年10月3日～毎週水・土曜日(22日間)
申し込み方法	メールフォームもしくは電話
締め切り	平成30年9月14日(金)

お申込み・お問合せ先

社会福祉法人美芳会
特別養護老人ホーム風の杜
電話：0545-32-6411
住所：静岡県富士市原田2030-1
担当：青木

研修会場

特別養護老人ホームすどの杜
電話：0545-39-0061
住所：富士市増川510-1

ホームページ <http://miyoshikai.or.jp>

すどの杜

検索

